

診療科目

整形外科

脳神経外科

内科

循環器内科

人工透析内科

腎臓内科

外科

胸部外科

皮膚科

麻酔科

泌尿器科

ペインクリニック
内科

放射線科

リハビリ
テーション科

救急指定

診療時間

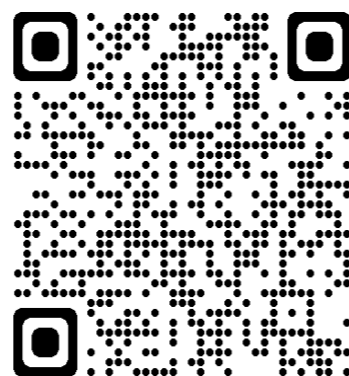
月～土曜日 午前診 9時～12時 / 火～金曜日 午後診 各種専門外来
日・祝・年末年始(12/31～1/3) 休診 ※詳しくはホームページをご覧ください

■ 東朋八尾健診クリニック

八尾市光町1-26 メルベージュ光町 101 Tel 072-924-0286
※再生医療直通番号・・・Tel 072-925-6511

■ 東朋八尾病院在宅支援相談センター

八尾市光町1-26 メルベージュ光町 406 Tel 072-924-0603



▲詳しくはホームページをご覧ください

2023
Vol.5

【特集】

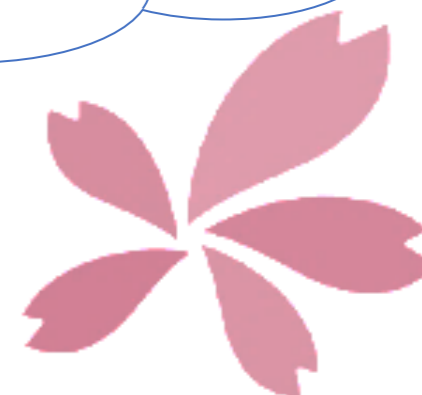
地域包括病棟

～病院と在宅をつなぐ架け橋～

目配り・気配り・心配りで、地域と共に安心できる医療・介護を

のぞみ

東朋八尾病院 広報誌



桜希会
OUKIKAI



電車でお越しの方へ:近鉄八尾駅から北へ徒歩約5分です。

バスでお越しの方へ:近鉄バス 光町二丁目 徒歩2分

アリオ八尾 徒歩3分

お車でお越しの方へ:当院正面に駐車場がございます。

医療法人桜希会 東朋八尾病院 Tel 072-924-0281

〒581-0802 大阪府八尾市北本町2丁目10-54

URL:https://oukikai.or.jp



医療法人桜希会 東朋八尾病院

地域包括病棟とは。。。

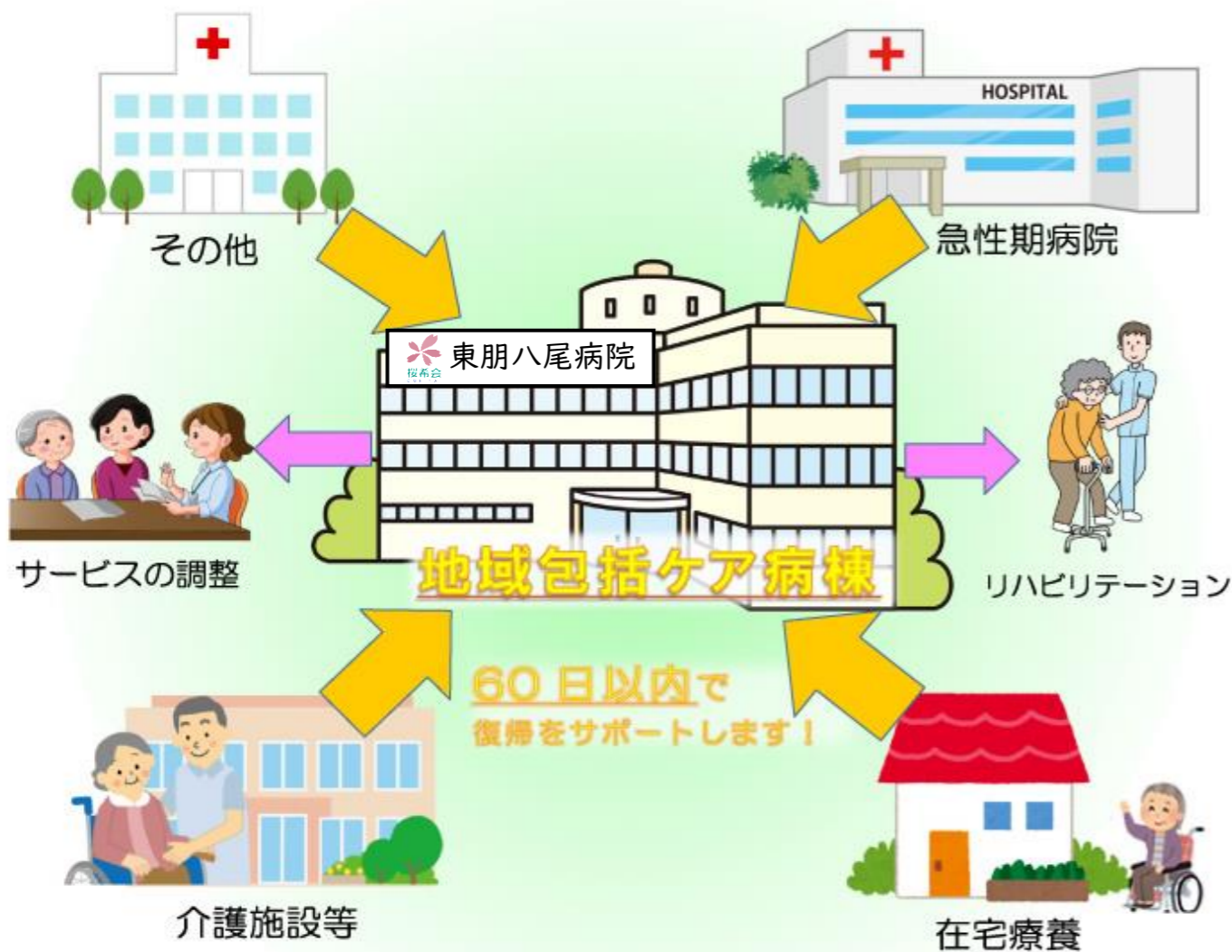
一般病棟で症状が安定すると早期退院という流れが一般ですが、在宅での生活や療養に不安がある・もう少しの入院で在宅に復帰できるなどといった患者さまを対象に、安心して在宅復帰できるよう準備・支援する病棟となっています。



病棟の特徴

地域包括ケア病棟は、医療やリハビリを受けることができる日数が決まっており、最長で60日が原則とされています。介護施設や、在宅復帰を目的としたリハビリのため、目標に合わせてプログラムが組まれています。

自立できることが目標ではなく、その人に合った状態までの機能回復を目標にしています。病棟にはセラピストがおり、退院へ向けたサポートをする体制が整えられています。



リモート面会



これまで感染症対策として、すべての面会を制限させていただいておりましたが、5/8より制限解除させていただいております。

不安に思われる家族さまのために、当院ではタブレット端末を使用し、リモート面会サービス(テレビ電話)を実施しています。

患者さまと家族さまの不安や心配を少しでも和らげ、安心して療養生活を送っていただけるよう、積極的に取り組んでいます。

1人1人の個性を生かしたケアを実践するために。。。

地域包括病棟では、毎朝のケアカンファレンス・1週間に1回の多職種カンファレンスを行っています。患者さまの価値観、目標や治療選考に一致した医療やケアが受けられるよう情報提供と共有、他職種との連携を行っています。



退院後の在宅療養生活が円滑にすごせるよう、患者さまや家族さまに必要な退院支援の提案、目標の共有ができるようサポートさせていただきます。

